

## Сетевые купольные камеры AXIS 231D+ и 232D+ Для систем профессионального охранного видеонаблюдения.



- > 18-кратный оптический зум и автоматическая фокусировка объектива
- > Одновременная передача видеопотоков в форматах MPEG-4 и Motion JPEG
- > Широкий динамический диапазон
- > Высокоточное PTZ-управление
- > Круглосуточное видеонаблюдение (AXIS 232D+)

Сетевые купольные камеры AXIS 231D+ и 232D+ обеспечивают высококачественную передачу видеоизображения в форматах MPEG-4 и Motion JPEG при любых условиях освещения. Они идеально подходят для профессиональных систем безопасности на таких объектах, как аэропорты, железнодорожные вокзалы, тюрьмы, а также, складские помещения, производственные линии, торговые центры и учебные комплексы.

Возможности 18-кратного оптического и 12-кратного цифрового зума с функцией автоматической фокусировки объектива обеспечивают высокую детализацию при наблюдении за объектами, находящимися на значительном расстоянии.

Одновременная передача видеопотоков в формате MPEG-4 и Motion JPEG позволяет оптимизировать качество изображения и использование полосы пропускания.

Благодаря 128-кратному широкому динамическому диапазону камеры AXIS 231D+ и 232D+ обеспечивают высокое качество изображения даже при сложных условиях освещения.

Сетевые купольные камеры AXIS 231D+/232D+ поддерживают непрерывное панорамирование с углом 360 градусов, имеют 50 предварительно заданных положений и режим «маршрут обхода охраны». Высокоточное и быстрое PTZ-управление с помощью мыши или джойстика позволяет с легкостью следить за любыми объектами.

Обе камеры передают цветное видеоизображение при уровне освещенности от 0,3 люкса. Камера AXIS 232D+ со съемным фильтром отсечки ИК-излучения, который снимается автоматически или вручную, позволяет передавать черно-белое видеоизображение при уровне освещенности от 0,005 люкса.



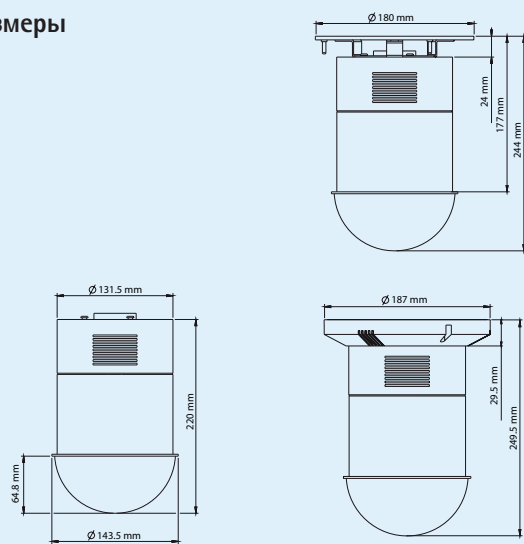
## Технические характеристики сетевых купольных камер AXIS 231D+/232D+

Камера	
<b>Модели</b>	AXIS 231D+ 50Hz/PAL AXIS 231D+ 60Hz/NTSC AXIS 232D+ 50Hz/PAL (Automatic day/night) AXIS 232D+ 60Hz/NTSC (Automatic day/night)
<b>Датчик изображения (матрица)</b>	¼ дюйма, Exview HAD CCD
<b>Объектив</b>	F1.4 – 3.0, f = от 4,1 мм (в широкоугольном режиме) до 73,8 мм (в телережиме), автоматическая фокусировка Угол обзора по горизонтали: 2.8° – 48°
<b>Минимальный уровень освещения</b>	Цветное изображение – 0,3 люкса при 30IRE AXIS 232D+: Черно-белое изображение – 0,005 люкса при 30IRE
<b>Время срабатывания затвора</b>	От 1/10 000 с до 1 с
<b>Панорамирование, наклон и приближение</b>	18-кратный оптический, 12-кратный цифровой зум Панорамирование без ограничений в диапазоне 360°, скорость панорамирования 360°/с Угол наклона 0° – 90° (±3°), скорость наклона 360°/с 50 предварительно установленных положений Режим «маршрут обхода охраны» Поддержка Windows-совместимых джойстиков
Видео	
<b>Формат сжатия видео</b>	MPEG-4 Part 2 (ISO/IEC 14496-2) Motion JPEG
<b>Разрешение</b>	От 160 x 120 до 704 x 576
<b>Скорость кадров в сек. MPEG-4</b>	До 30/25 кадр/с в форматах 2CIF/CIF/QCIF
<b>Скорость кадров в сек. Motion JPEG</b>	До 30/25 кадр/с в любом разрешении
<b>Передача видеопотока</b>	Одновременная передача видеопотоков в форматах MPEG-4 и Motion JPEG Регулировка частоты кадров и пропускной способности MPEG-4 с переменной или постоянной скоростью
<b>Параметры изображения</b>	Широкий динамический диапазон, настройка степени сжатия, яркости, резкости, баланса белого, экспозиции Возможность наложения текста и изображений Прогрессивная развертка

Сеть	
<b>Безопасность</b>	Защита паролем, фильтрация IP-адресов, шифрование по протоколу HTTPS, управление доступом к сети стандарта IEEE 802.1
<b>Поддерживаемые протоколы</b>	IPv4/v6, HTTP, HTTPS, QoS (уровень 3), DiffServ, FTP, SMTP, Bonjour, UPnP, SNMPv1/v2c/v3 (MIB-II), DNS, DynDNS, NTP, RTSP, RTP, TCP, UDP, IGMP, RTCP, ICMP, DHCP, ARP, SOCKS
Системная интеграция	
<b>Прикладной программный интерфейс</b>	Открытый интерфейс для интеграции программного обеспечения, включая VAPIX® компании Axis Communications, доступный на сайте www.axis.com
<b>Интеллектуальное видео</b>	Обнаружение движения
<b>Срабатывание сигнала тревоги</b>	Интеллектуальные видеотехнологии и внешний вход
<b>События при срабатывании сигнала тревоги</b>	Отправка файлов по протоколам FTP, HTTP и электронной почте Уведомления по электронной почте, а также по протоколам HTTP и TCP Активизация внешнего выхода
<b>Буферизация видео</b>	9 Мб до и после сигнала тревоги
Общие характеристики	
<b>Процессоры и память</b>	ETRAX 100 LX, ARTPEC-2, 32 Мб ОЗУ, 8 Мб флэш-памяти
<b>Питание</b>	24 – 36 В пост. тока, макс. 28 Вт 19 – 28 В перем. тока, макс. 25 ВА
<b>Разъемы</b>	RJ-45 Ethernet 10BASE-T/100BASE-TX PoE Клеммная панель: четыре входа сигнализации и четыре выхода
<b>Условия эксплуатации</b>	5 – 50 °C Относительная влажность 20 – 80 % (без конденсации)
<b>Сертификаты</b>	EN 55022 класса B, EN 55024, EN 61000-3-2, EN 61000-3-3, FCC (часть 15, раздел B, класс A), VCCI класса A, ICES-003 класса A, C-tick AS/NZS CISPR 22 класса A, EN 60065 Источник питания: EN 60950-1, UL, CSA
<b>Вес</b>	1,8 кг
<b>Комплект поставки</b>	Источник питания, монтажные кронштейны для установки на жестком и подвесном потолке, матовая и прозрачная крышки, руководство по установке, компакт-диск с инструментами для установки, программным обеспечением для записи видео и руководством пользователя, однопользовательская лицензия на использование декодера Windows

Дополнительную информацию см. на веб-сайте [www.axis.com](http://www.axis.com)

### Размеры



### Прочее дополнительное оборудование

Различные модели кожухов



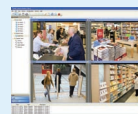
Сетевой адаптер для установки вне помещений



Джойстик AXIS 295 для систем охранного видеонаблюдения



Источники ИК-освещения T90A



Информацию о программном обеспечении AXIS Camera Station и программах для работы с видео, поставляемых партнерами компании Axis по разработке программных приложений, см. на веб-сайте [www.axis.com/products/video/software/](http://www.axis.com/products/video/software/)