

Сетевая камера AXIS Q1755

Сетевая камера с поддержкой формата HDTV, зумом и стандартом сжатия H.264.



- > Качество изображения формата HDTV
- > Зум и автоматическая фокусировка
- > Локальное хранение данных
- > Технология Power over Ethernet
- > Интеллектуальные возможности видео

Камера AXIS Q1755 – это уникальная камера с поддержкой формата HDTV. Она идеально подходит для систем видеонаблюдения в местах, где необходимо четкое и детализированное изображение. Камера превосходно подходит для обеспечения безопасности мест, где требуются детализированные изображения, например в аэропортах, пунктах паспортного контроля и в казино.

Сетевая камера AXIS Q1755 позволяет получить изображение высокой четкости формата HDTV в соответствии со стандартом SMPTE в условиях, когда необходимы высокое разрешение, четкая фокусировка, хорошая цветопередача и полная частота кадров. Она обеспечивает разрешение 1080i или 720 (HDTV), формат 16:9 и поддерживает как сжатие H.264 так и Motion JPEG при максимальной частоте кадров.

Камера AXIS Q1755 обладает 10-кратным оптическим зумом, 12-кратным цифровым зумом и способна немедленно обеспечить четкую фокусировку необходимого поля обзора.

Камера оснащена встроенным разъемом для карт памяти SDHC, что обеспечивает локальное хранение данных для записи в течение нескольких дней без использования внешних устройств.

Технология Power over Ethernet (IEEE 802.3af) обеспечивает питание камеры через сеть, устраняя необходимость использования шнуров питания и снижая затраты на установку.

Камера AXIS Q1755 обладает интеллектуальными возможностями, такими как усовершенствованные функции обнаружения движения и звука, а также сигнал тревоги при несанкционированных действиях, например накрывания камеры или ее закрасивания распылителем. Камера AXIS Q1755 оснащена функцией Сторожа, автоматически увеличивающей масштаб при наличии движения в зоне наблюдения и уменьшающей масштаб по истечении установленного интервала времени.

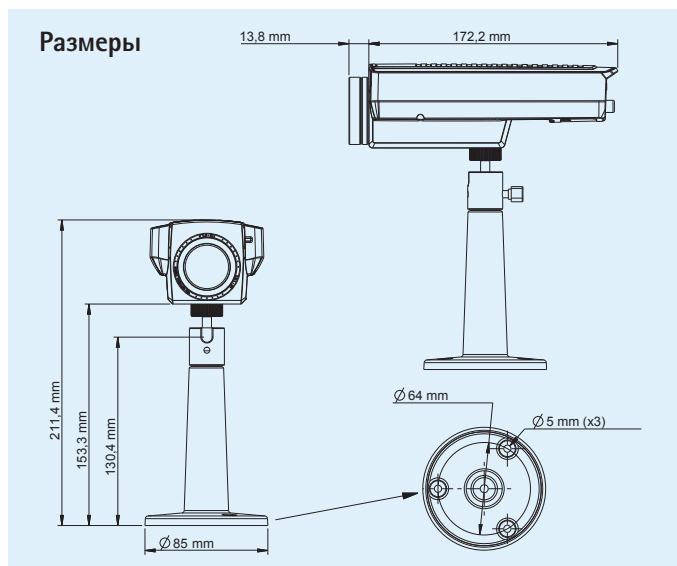


Технические характеристики – сетевая камера AXIS Q1755

Камера	
Модели	AXIS Q1755 50 Гц AXIS Q1755 60 Гц
Датчик изображения	1/3 дюйма с прогрессивным сканированием, CMOS, 2 мегапиксела
Объектив	f 5.1 – 51 мм, F1.8 – 2.1 Автоматический инфракрасный фильтр для съемки в дневное и ночное время, автоматическая фокусировка Околофокусное расстояние 10 мм (в широкоугольном режиме) или 800 мм (в телережиме) Горизонтальный угол обзора: 5.4° – 50° Крепежная резьба M 37 x 0,75 для дополнительных объективов
Минимальная освещенность	Цветное изображение: 2 люкс при 30IRE, F1.8. Черно-белое изображение: 0,2 люкс при 30IRE, F1.8
Время срабатывания затвора	от 1/10000 до 1/2 с
Зум	10-кратный оптический и 12-кратный цифровой, общий – 120-кратный
Видео	
Формат сжатия	H.264 (MPEG-4 часть 10/AVC) Motion JPEG
Разрешение	HDTV 1080i 1 920 x 1 080 HDTV 720p 1 280 x 720 Стандарт NTSC/PAL для установки
Частота кадров H.264	25 – 30 кадров в секунду при любом разрешении
Частота кадров Motion JPEG	25 – 30 кадров в секунду при любом разрешении
Потоковое видео	Поддержка нескольких потоков H.264 и Motion JPEG: одновременная передача индивидуально настроенных потоков при максимальном разрешении при 25–30 кадрах в секунду Управляемые частота кадров и пропускная способность VBR/CBR H.264
Параметры изображения	Регулировка сжатия, яркости, резкости, баланса белого, экспозиции, компенсация подсветки, поворот, зеркальное отображение изображений Возможность наложения текста и изображения Защитная маска
Аудио	
Аудиопоток	Двухканальная передача звука, полудуплекс
Формат сжатия	AAC LC 8/16 кГц G.711 PCM 8 кГц G.726 ADPCM 8 кГц Регулировка скорости передачи данных
Аудиовходы/ выходы	Встроенный микрофон, вход для внешнего микрофона или линейный вход, линейный выход

Сеть	
Безопасность	Защита паролем, фильтр IP-адресов, шифрование по HTTPS, управление доступом к сети, цифровая аутентификация журнал регистрации доступа пользователей
Поддерживаемые протоколы	IPv4/v6, HTTP, HTTPS, QoS (уровень 3), DiffServ, FTP, SMTP, Bonjour, UPnP, SNMPv1/v2c/v3(MIB-II), DNS, DynDNS, NTP, RTSP, RTP, TCP, UDP, IGMP, RTCP, ICMP, DHCP, ARP, SOCKS, Telco-D
Интегрируемость	
Прикладной программный интерфейс	Открытый интерфейс для интеграции программного обеспечения, включая VAPIX® от компании Axis Communications, доступный по адресу www.axis.com
Интеллектуальное видео	Обнаружение движения, технология активного оповещения, обнаружение звука, функция Сторожа
Сигнал тревоги	Интеллектуальное видео, температура и внешний вход
События срабатывания сигнала тревоги	Загрузка файла по FTP, HTTP и электронной почте Уведомления по электронной почте, а также по протоколам HTTP и TCP Активация внешнего выхода
Буферизация видео	96 Мб до и после сигнала тревоги
Общие характеристики	
Процессоры и память	ARTPEC-3, 256 Мб ОЗУ, 128 Мб флэш-память
Питание	8 – 20 В постоянного тока, макс. 11,2 Вт 20 – 24 В переменного тока, не более 17,4 В А Технология питания через Ethernet (IEEE 802.3af, класс 3) Источник питания не входит в комплект
Разъемы	RJ-45 10BASE-T/100BASE-TX PoE, клеммная колодка для источника питания, клеммная колодка вводов-выводов для двух настраиваемых входов и выходов 3,5-миллиметровый разъем для микрофона или линейного входа, 3,5-миллиметровый разъем линейного выхода RS-422 или RS-485 Видеовыход: RCA Y/Pb/Pr (HD) – 3 шт., RCA Composite (SD) – 1 шт
Локальное хранение данных	Разъем карт памяти SD/SDHC (карты не входят в комплект)
Условия эксплуатации	От 0 до 45 °C Относительная влажность 20 – 80% (без конденсации).
Сертификаты	EN 55022 класс B, EN 61000-3-2, EN 61000-3-3, EN 55024, EN 61000-6-1, EN 61000-6-2, EN 60950-1, FCC (ч. 15, разд. B, класс B), VCCI, ITE класс B, C-tick AS/NZS CISPR 22, ICES-003 класс B
Вес	985 г
Комплект поставки	Комплекты для подключения; руководство по установке; компакт-диск со средствами для установки, программным обеспечением для записи видео, руководством пользователя; однопользовательская лицензия на декодер Windows

Более подробная информация имеется на сайте www.axis.com

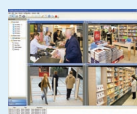


Прочее дополнительное оборудование

Большой выбор защитных кожухов



Источники освещения AXIS T90A



Дополнительную информацию о программном обеспечении AXIS Camera Station и ПО по управлению видеонаблюдением от партнеров компании Axis по разработке программных приложений см. на веб-сайте www.axis.com/products/video/software/